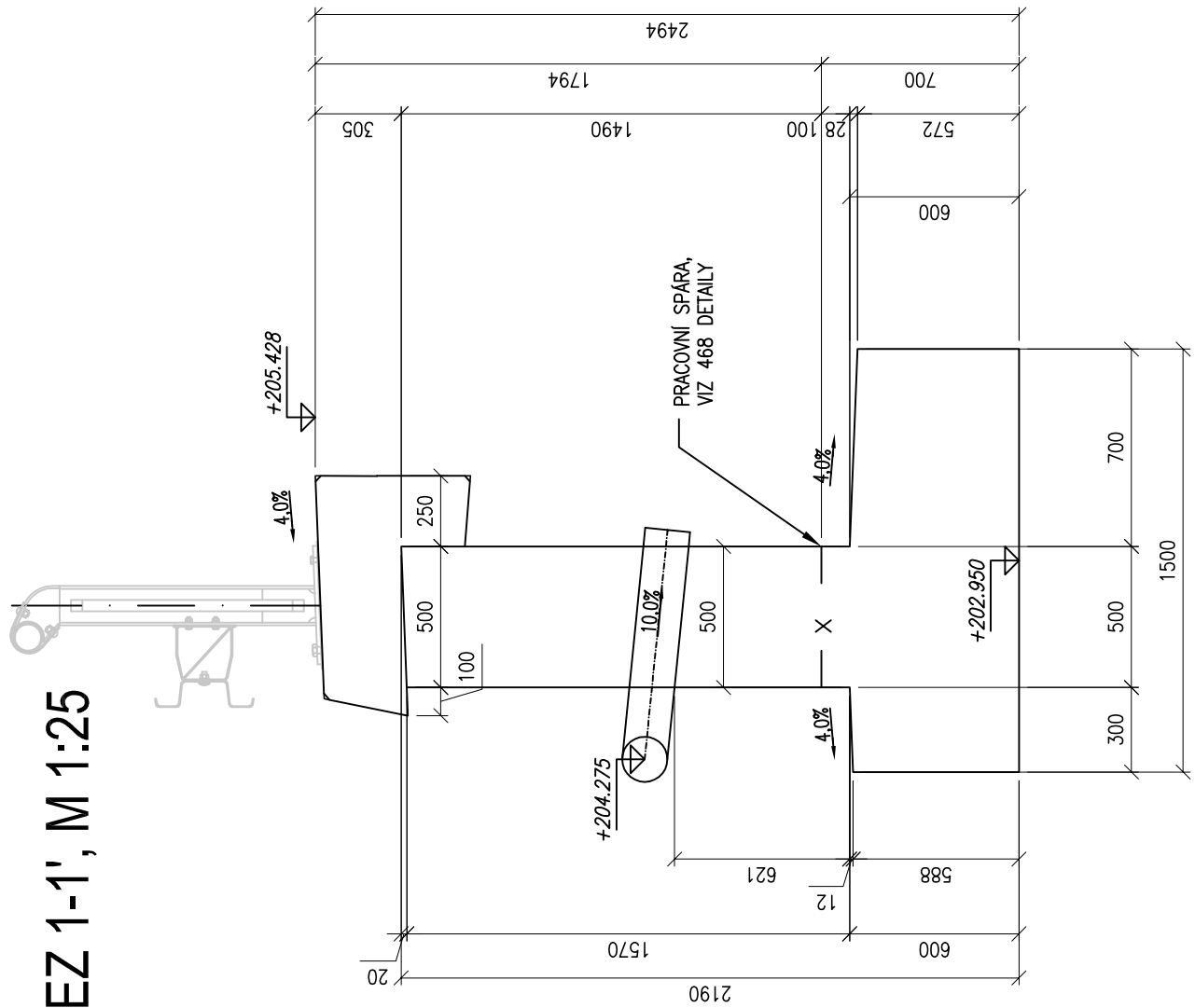
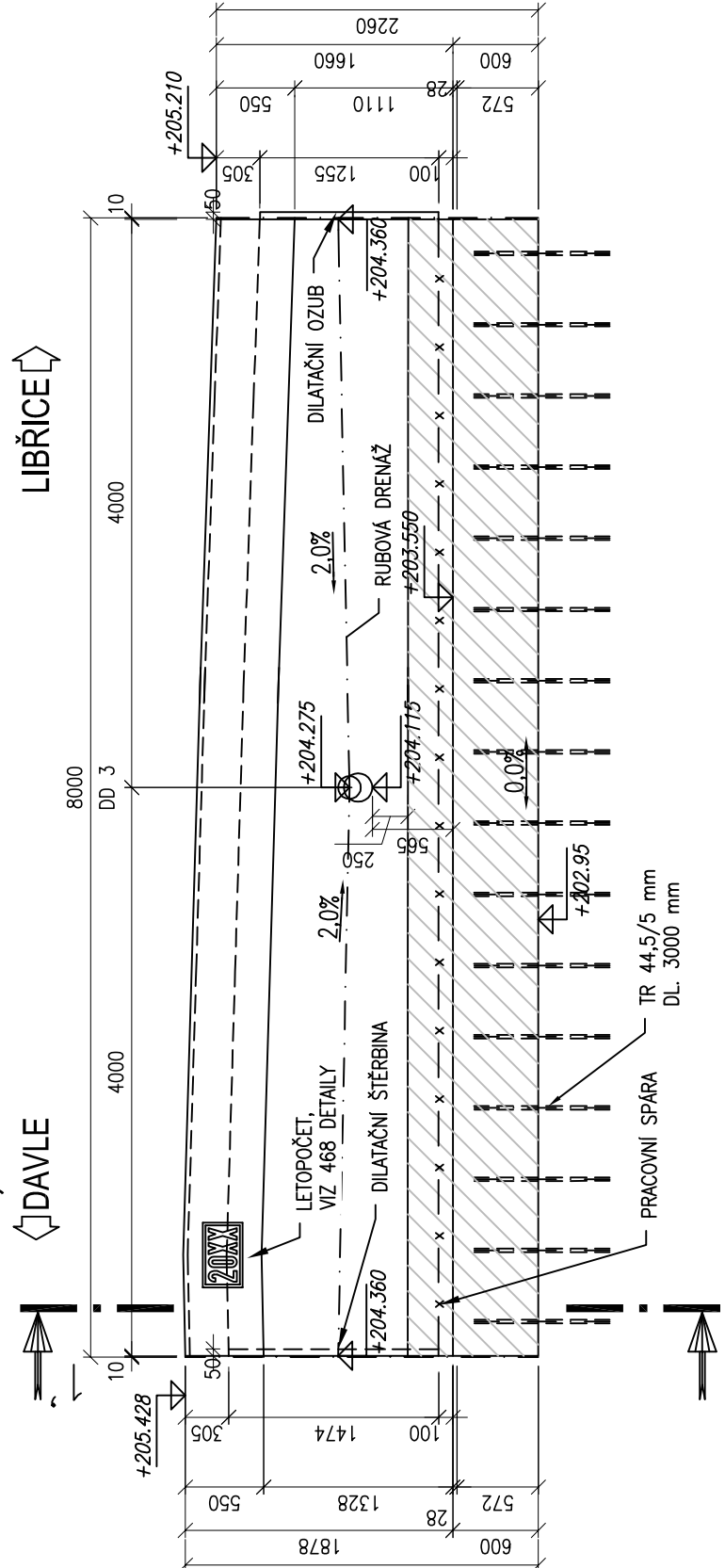


ZÁRUBNÍ ZEĎ U KOLEJE Č.5 - VÝKRES TVARU DD3

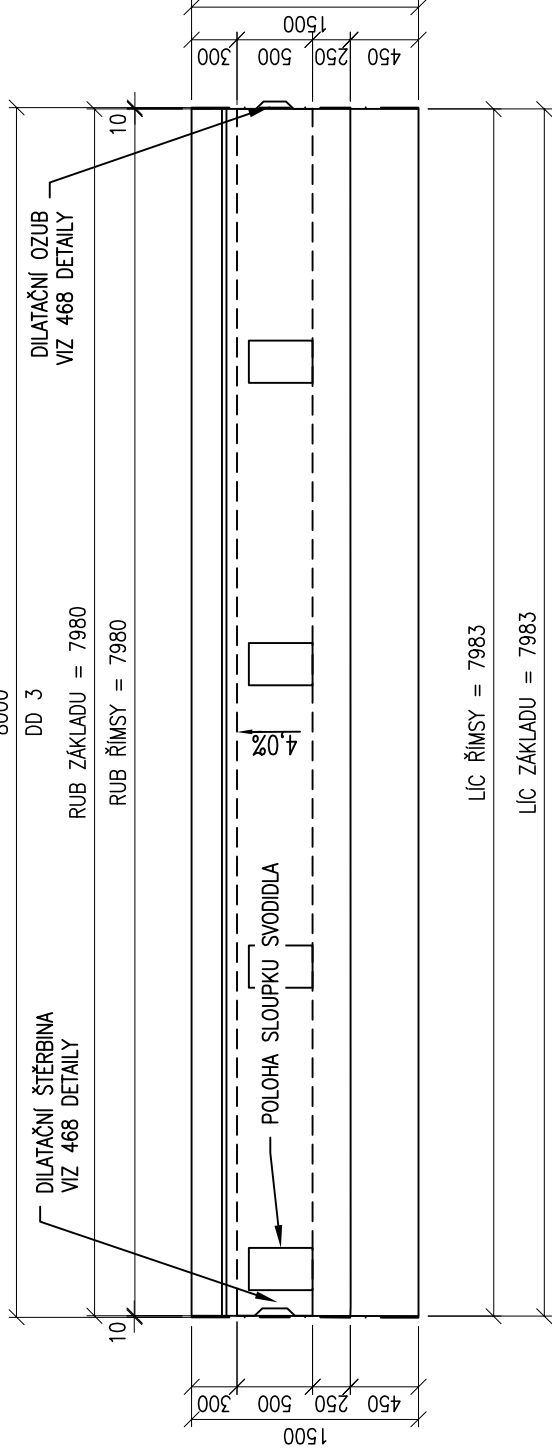
ŘEZ 1-1', M 1:25



POHLED, M 1:50



PŮDORYS, M 1:50



POZNÁMKY:

- 1) ZASYPANÉ PLOCHY DŘÍKŮ A ZÁKLADŮ SE OPATŘÍ NÁTĚREM ALP+2xALN PROTI ZEMNÍ VLHKOSTI.
- 2) HRANY KONSTRUKCÍ BUDOU ZKOSENY 20/20 VLOŽENÍM LÍŠT DO BEDNĚNÍ.

MATERIÁLY:

BETON DLE ČSN EN 206-1

- ZÁKLADOVÁ DESKA C25/30–XF3/XD1 (CZ–TKP18PK)–Cl 0.40–Dmax22–S3–provdušňný–max.průsak 35mm podle ČSN EN 12 390–8–kubatura pro DD1 = 16,9 m3
- DŘÍK C30/37–XF2/XD1 (CZ–TKP18PK)–Cl 0.40–Dmax22–S3–provdušňný–max.průsak 35mm podle ČSN EN 12 390–8–kubatura pro DD1 = 10,5 m3
- ŘÍMSA C30/37–XF4/XD3 (CZ–TKP18PK)–Cl 0.40–Dmax22–S3–provdušňný–max.průsak 20mm podle ČSN EN 12 390–8–kubatura pro DD1 = 2,9 m3

POŽADAVKY NA PŘESNOST:

ZÁKLADY

- TŘÍDA PŘESNOSTI 12 DLE TABULKY Č.3 TKP KAPITOLY 1, PŘÍLOHY Č.9
- GEOMETRICKÁ PŘESNOST ROZMĚRŮ DLE TABULKY Č.1 TKP KAPITOLY 1 PŘÍLOHY Č.9

DŘÍKY

- TŘÍDA PŘESNOSTI 11 DLE TABULKY Č.3 TKP KAPITOLY 1, PŘÍLOHY Č.9
- TOLERANCE ROVNOSTI POD LATÍ O DÉLCE 2 m JE 10 mm
- MEZNÍ ODOCHYLKA SVSLOSTI h/300
- GEOMETRICKÁ PŘESNOST ROZMĚRŮ DLE TABULKY Č.1 TKP KAPITOLY 1 PŘÍLOHY Č.9

ŘÍMSY

- TŘÍDA PŘESNOSTI 9 DLE TABULKY Č.3 TKP KAPITOLY 1, PŘÍLOHY Č.9
- TOLERANCE ROVNOSTI POD LATÍ O DÉLCE 2 m JE 6 mm
- GEOMETRICKÁ PŘESNOST ROZMĚRŮ DLE TABULKY Č.1 TKP KAPITOLY 1 PŘÍLOHY Č.9

ZAPRACOVÁNÍ PŘIPOMÍNEK 10/2014

Změna:	Název změny:	Datum:	Provedl:	Podpis:	



Investor, objednatel



Správa železniční dopravní cesty, státní organizace
Dlážděná 1003/7
110 00 Praha 1


kontaktní adresa:
Správa železniční dopravní cesty, s.o.
Sokolovská 155/278, 180 00 Praha 9

Sdružení "METROPROJEKT + AF-CITYPLAN", člen sdružení:



AF-CityPlan s.r.o.
Jindřichská 17, 110 00 Praha 1
tel.: +420 277 005 540
fax: +420 224 922 072
e-mail: cityplan@afconsult.com

vedoucí sdružení:



METROPROJEKT

METROPROJEKT Praha a.s.
nám. I. P. Pavlova 21/1786
120 00 Praha 2
generální ředitel: Ing. David Krása
tel.: +420 296 154 105
www.metroprojekt.cz
info@metroprojekt.cz

HIP:

Ing. Petr Vyskočil

tel.: 296 154 153

Služby: Projekt stavby / DSP

Podpis: 


Název a účel díla:

**REVITALIZACE TRATI PRAHA - VRANÉ
N. VLTAVOU - ČERČANY**

Název části díla:

**S60 - dopravních staveb
296 154 209**

Vedoucí útvaru: Ing. Zbyněk Pěnka

Podpis: 

Název části díla:

**STAVEBNÍ ČÁST
INŽENÝRSKÉ OBJEKTY
ŽELEZNIČNÍ SVRSEK A SPODEK
SO 09-10-01 žst. Davle - železniční svršek
SO 09-11-01 žst. Davle - železniční spodek**

E
E.1
E.1.1

Odpovědný projektant:
Ing. Vladimír Pátek
Ing. Milan Barta

Vypracoval:
Ing. Marek Rada

Název přílohy:

**Zárubní zeď u koleje č.5
Výkres tvaru DD3**

Složka:
E.1.1

Start:
znak:
V20/2035

Počet:
formát:
4xA4

Datum:
10/2014

Měřítko:
1:50,1:25

ČD:
14

05

01

01

04/12

460